

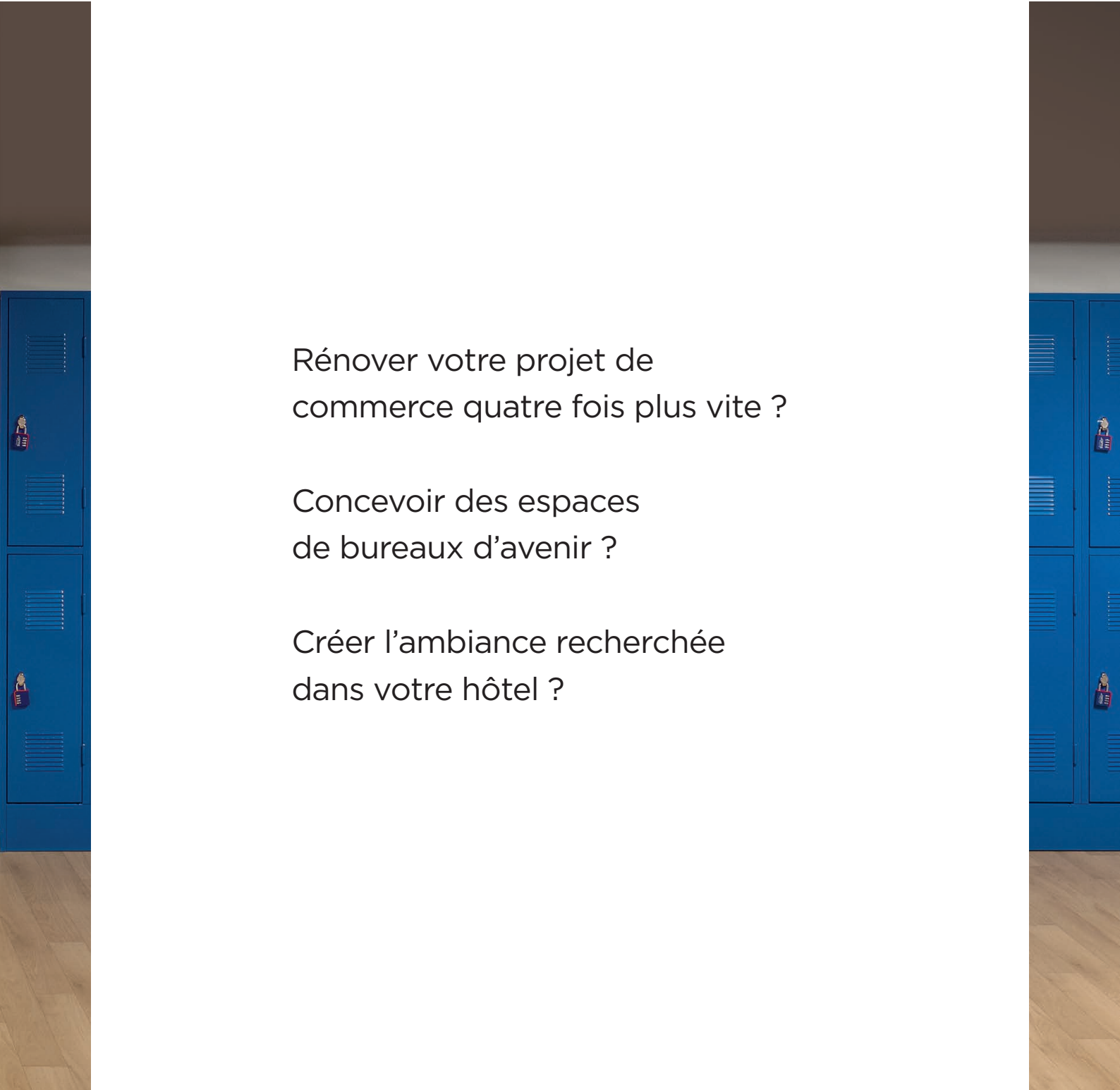
# CLICWALL SYSTÈMES MURAUX

Pour votre projet d'hôtel, de bureau,  
de commerce de détail, d'école ou  
de construction modulaire



FITNESS





Rénover votre projet de  
commerce quatre fois plus vite ?

Concevoir des espaces  
de bureaux d'avenir ?

Créer l'ambiance recherchée  
dans votre hôtel ?



OF256 / M02  
CLICWALL  
LIME EARTH BAKED



## Terminez votre projet jusqu'à 4 fois plus vite

Clicwall suit le même principe que les plaques de plâtre, mais en mieux.

Vous placez Clicwall sur la structure, les panneaux s'emboîtent parfaitement et le tour est joué !



- Comme **les panneaux s'emboîtent facilement**, vous n'avez plus besoin de jointoyer, d'enduire et de poncer.
- Et parce que Clicwall a **déjà la finition souhaitée**, vous ne perdez plus de temps à appliquer plusieurs couches de peinture ou de papier peint.

Vous avez dit économies de coûts ? Commencez dès maintenant à imaginer votre finition préférée. Et ce n'est pas tout : en plus de ses innombrables avantages pour votre projet, Clicwall est une solution écologique.



## Finition immédiate avec style

Comment offrir à vos clients un séjour inoubliable dans votre hôtel ?  
Clicwall vous inspire et vous aide à **créer l'ambiance recherchée**.

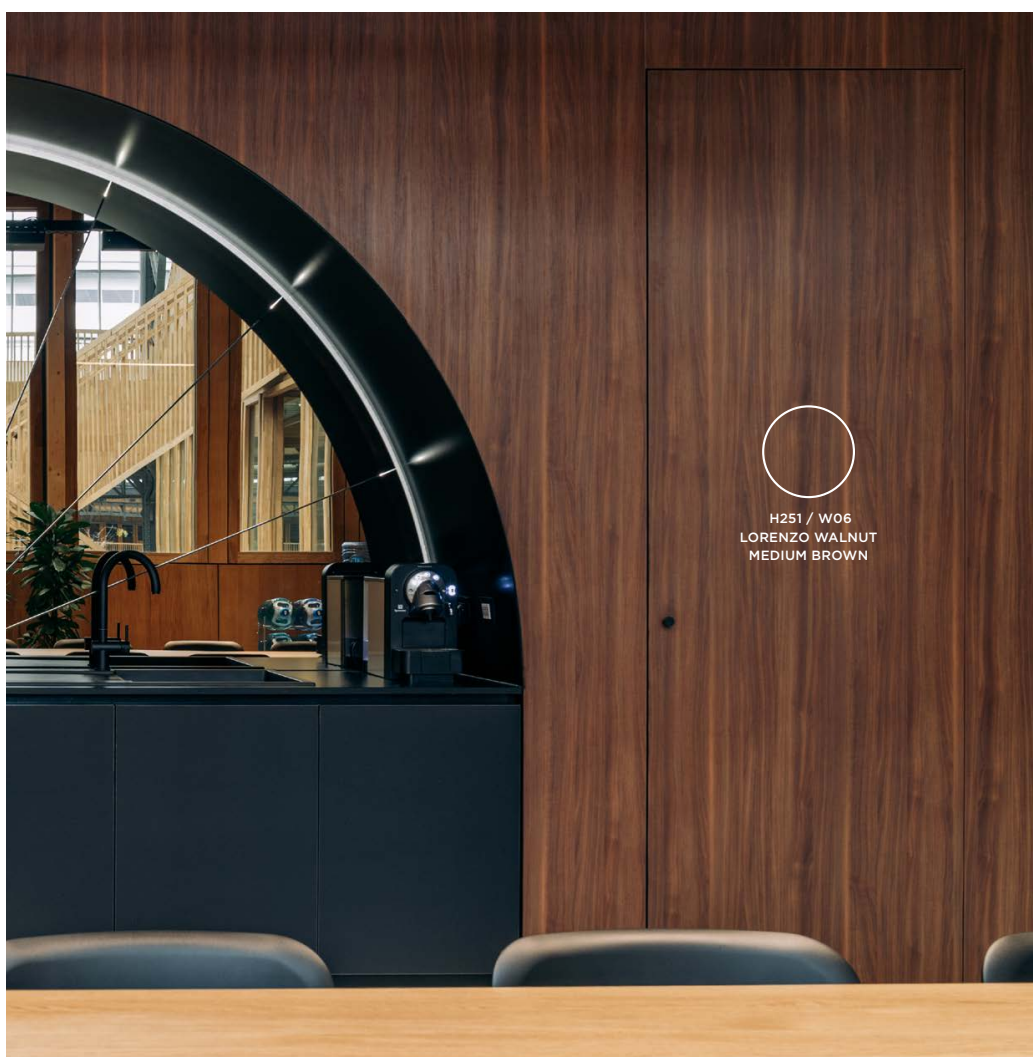
- Couleurs unies : des styles classiques blanc et dusty coral au bleu exotique et au noir élégant
- Aspect bois : du noyer chaleureux au chêne doux
- Aspect pierre : de la craie au marbre en passant par le béton industriel
- Aspect textile

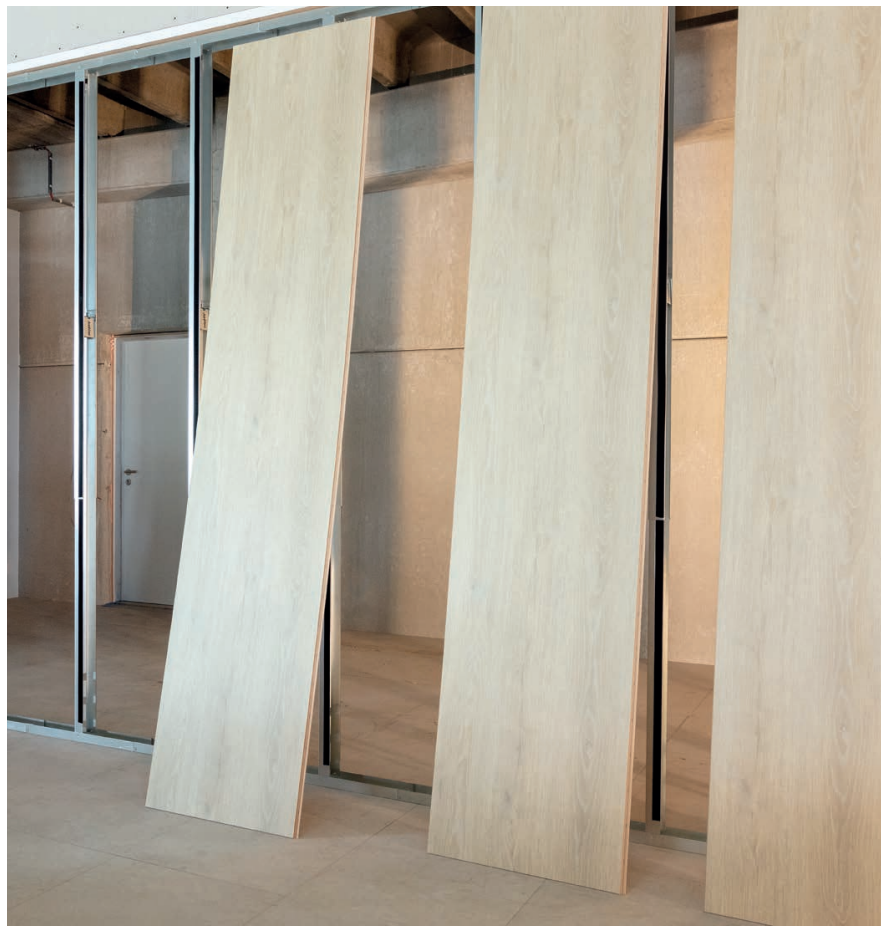
Découvrez la  
collection complète :



Le système Uniclic breveté assure un **jointoyage quasiment invisible** des panneaux. Vous créez ainsi des espaces parfaitement délinéés, sans joints perturbant l'harmonie visuelle.

Vous recherchez un concept total qui couvre non seulement les murs, mais aussi les armoires et les tables ? Nous vous proposons des **designs assortis** en mélaminé et en stratifié HPL pour le mobilier & les portes et les bandes de chant. Un même décor, une finition identique pour créer une continuité visuelle tout en reflétant votre style personnel.







## Pour toutes vos exigences techniques

Vous avez besoin d'une solution résistante à l'humidité pour les salles de bains de vos chalets de vacances modulaires ? Ou vous souhaitez un revêtement en placage conforme à la classe d'incendie B dans votre bureau ?

Clicwall est disponible en :

- **panneaux hydrofuge dans la masse (Clicwall MR)**
- **panneaux ignifuge dans la masse (Clicwall FR)**

Vous êtes à la recherche d'un **système d'isolation acoustique** entre deux chambres d'hôtel, ou encore d'une paroi EI60 qui empêche la propagation du feu entre deux salles de classe ?



Découvrez les différents systèmes muraux ici :

**Sélecteur de systèmes  
Clicwall**

# Une solution alternative durable aux revêtements muraux traditionnels

## Résistants aux chocs et aux taches

Votre projet conservera son aspect impeccable des années après la rénovation. Les panneaux muraux Clicwall sont **faciles à nettoyer et jusqu'à 4 fois plus résistants aux rayures et aux chocs (20N)** que les revêtements muraux traditionnels, comme les plaques de plâtre (5N).

## Entièrement démontables et réutilisables

Les commerçants qui souhaitent rénover régulièrement leur espace commercial ont besoin d'une solution de revêtement murale entièrement démontable. Grâce au système d'assemblage, les panneaux Clicwall peuvent être **réutilisés jusqu'à 10 fois**.

### Certificats



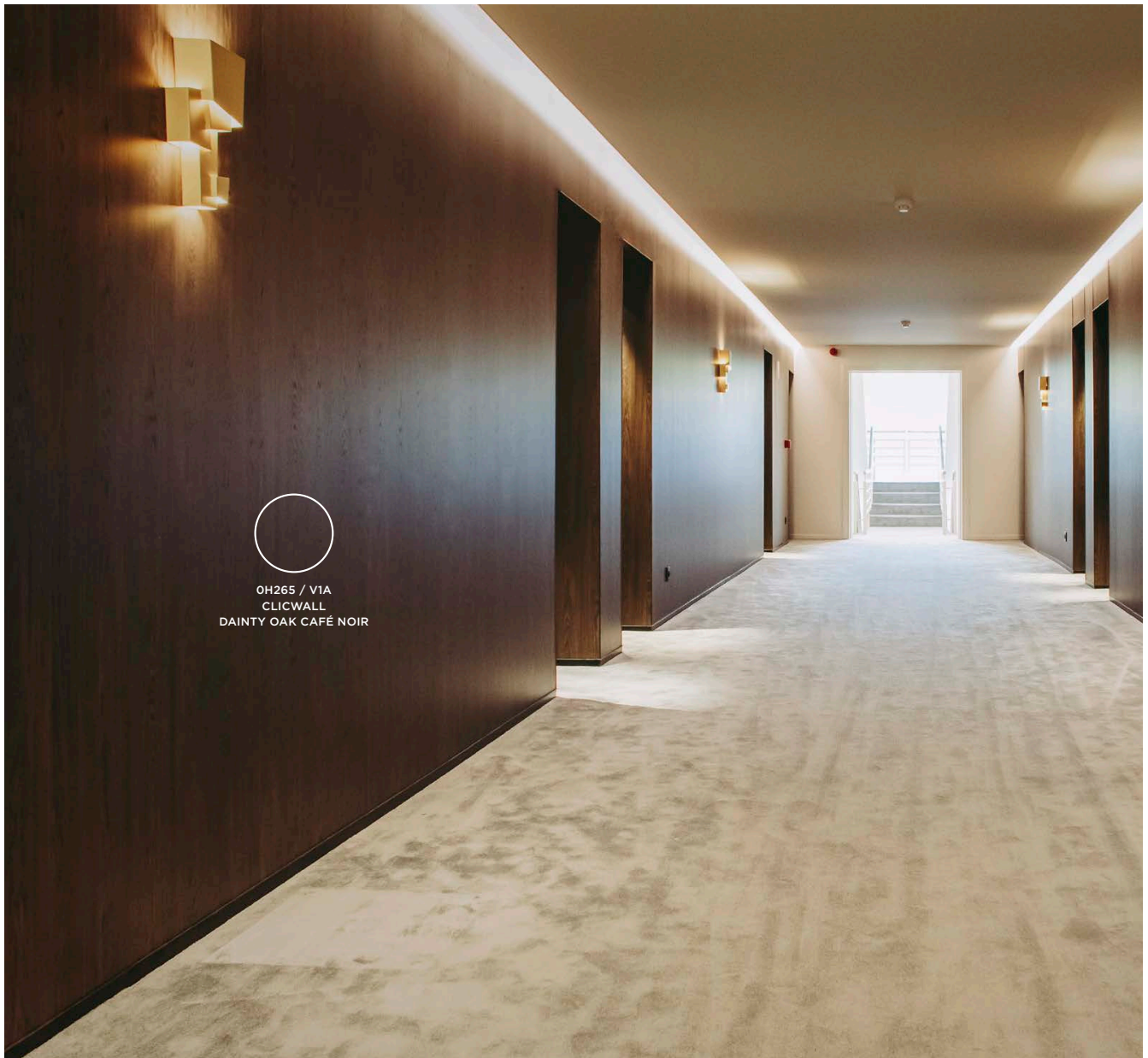
## 100 % bois

Saviez-vous que **le bois est le matériau de construction le plus durable** selon la pyramide des matériaux de construction ? En effet, le bois capture le CO2 et c'est un matériau renouvelable.

## 100 % de bois récupéré

Aucun arbre n'est abattu spécifiquement pour notre production de bois, car Clicwall est fabriqué avec **100 % de bois récupéré**. D'ici 2030, notre mélange de bois MDF, la base de Clicwall, contiendra 25 % de fibres recyclées. Cela en fait une solution unique au monde.

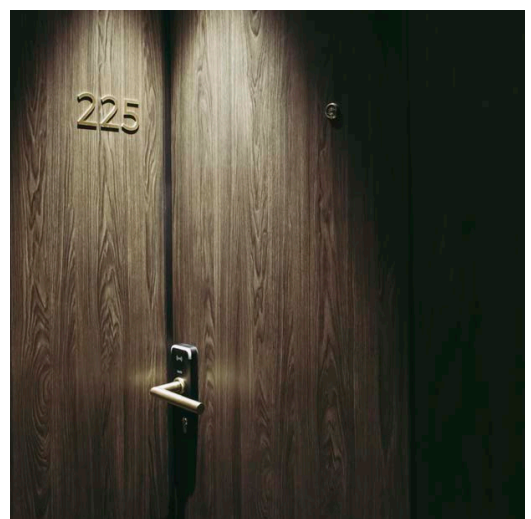




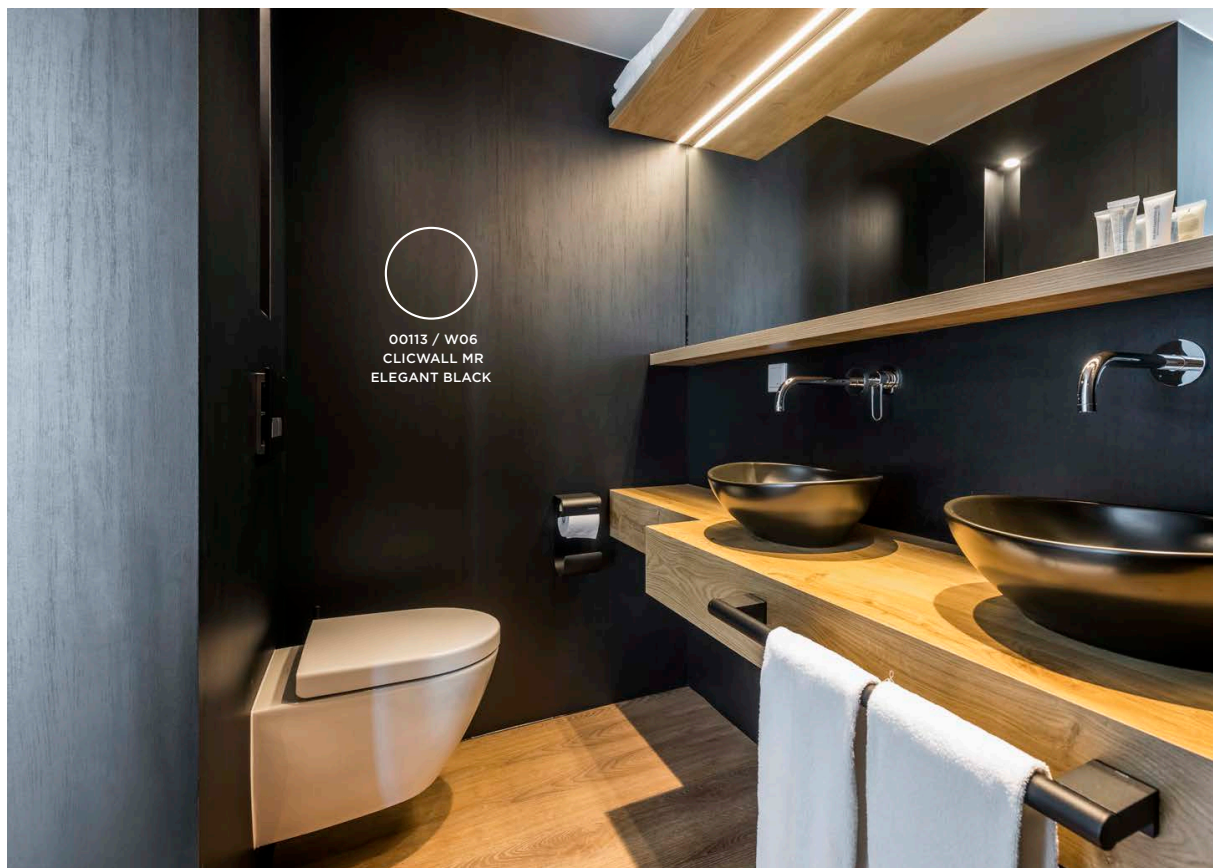
# Hôtel

Un chariot de serviettes qui heurte le mur ? Pas de souci ! Clicwall offre une résistance aux chocs jusqu'à 20 N, soit **une résistance 4 fois plus élevée que les plaques de plâtre.**

Une ligne noire sur le mur à cause d'une valise ? Avec un chiffon humide et un nettoyant universel, elle disparaît en un rien de temps.



Les panneaux Dainty Oak café noir (OH265/V1A) brille dans l'hôtel Astoria, à la fois en Clicwall, en mélamine et en HPL.



Vous souhaitez ce style boutique-hôtel dans la salle de bains ? Le support en MDF de Clicwall est également disponible en **version hydrofuge (MR)**.

Vous choisissez pour la sécurité incendie dans les couloirs ? Optez pour la **variante ignifuge (B-s1,d0/ B-s2,d0)** de Clicwall. Et pour les cloisons de séparation entre les chambres, les **installations ignifuges EI30/EI60** sont la solution.

Vous souhaitez réduire les nuisances sonores et préserver le sommeil de vos clients ? Bonne nouvelle, les systèmes Clicwall assurent un **confort acoustique supérieur**.

# Commerce de détail

La date d'ouverture de votre établissement approche à grands pas ? Le système d'assemblage breveté de Clicwall garantit **une installation rapide** ! Et grâce à la couche supérieure décorative de Clicwall, il n'est pas nécessaire de peindre ou de poser du papier peint.

Votre client souhaite éviter une fermeture complète pendant la rénovation ? Aucun problème. Clicwall peut être installé à **sec sans faire de la poussière**, pour ne pas gêner les clients.





KFC a créé l'ambiance country typiquement américaine en fraisant des rainures verticales en noir dans des panneaux Clicwall teintés dans la masse.

Offrez à vos clients une expérience d'achat inoubliable dans des boutiques élégantes ? Le système Uniclic assure **un jointoyage quasiment invisible** des panneaux, pour une harmonie visuelle totale. Les coutures gênantes qui attirent l'attention appartiennent désormais au passé.

Votre projet bénéficie ainsi **d'un look homogène garanti**. Avec la gamme Unilin Decorative Range, vous créez un aspect uniforme, des murs aux portes en passant par les tables et les comptoirs. Nous avons tous les éléments qu'il vous faut dans des designs assortis en panneaux mélaminés, en stratifié HPL pour le mobilier, & stratifié HPL pour les portes et les bandes de chant.



OF976 / BST  
GRANULO



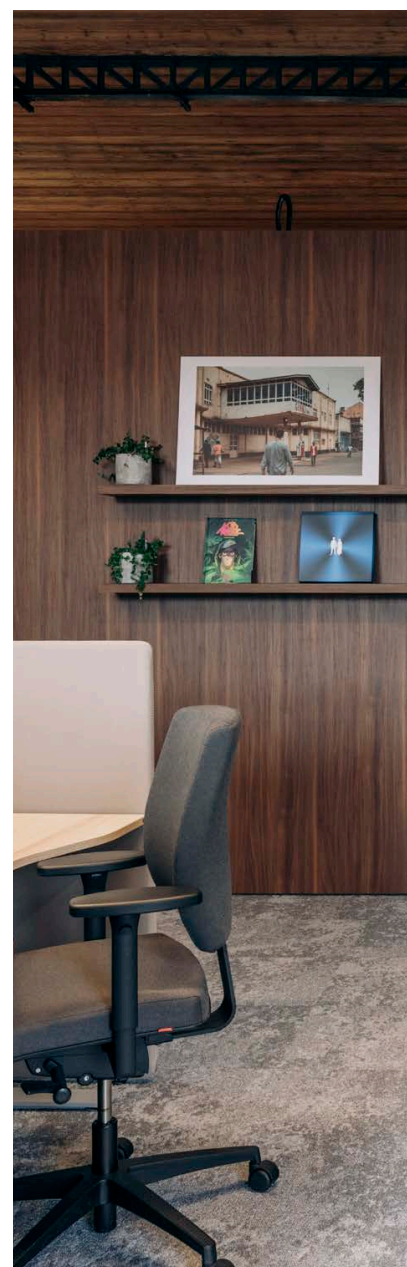
Et pour **une touche encore plus personnelle** ? Apposez votre logo, votre structure de dalles unique ou une photo d'ambiance sur vos cloisons et murs de rétention grâce à notre service d'impression numérique. Les possibilités sont infinies.

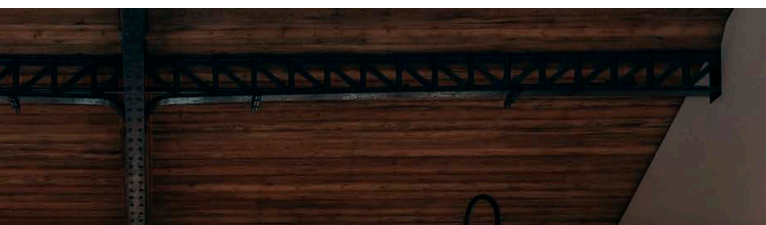


# Bureau

En raison de la résonance dans une salle de réunion ou de leurs collègues conversent au téléphone, les employés peuvent avoir du mal à se concentrer. Heureusement, les **installations acoustiques** de nos systèmes muraux Clicwall apportent la solution.

Vous souhaitez intégrer un mur en placage dans le couloir, mais vous avez besoin d'une **option conforme à la classe d'incendie B** ? Notre expert Clicwall se fera un plaisir de concevoir la bonne structure pour vous.





Les panneaux Clicwall avec le certificat C2C Certified Material Health™ confèrent une dimension supplémentaire aux bureaux de Universal Music Studio (à gauche) et OTA Insight (au-dessus).

Saviez-vous que le bois est l'un des matériaux de construction les plus durables ? Unilin opte délibérément pour du **bois récupéré** pour produire du MDF de haute qualité. Une partie du mélange de bois est même composé de fibres MDF recyclées, ce qui en fait une solution unique au monde.

Recycler, c'est bien, mais réutiliser, c'est encore mieux ! Grâce au système d'assemblage, vous pouvez facilement démonter les panneaux Clicwall et les **réinstaller jusqu'à 10 fois**.



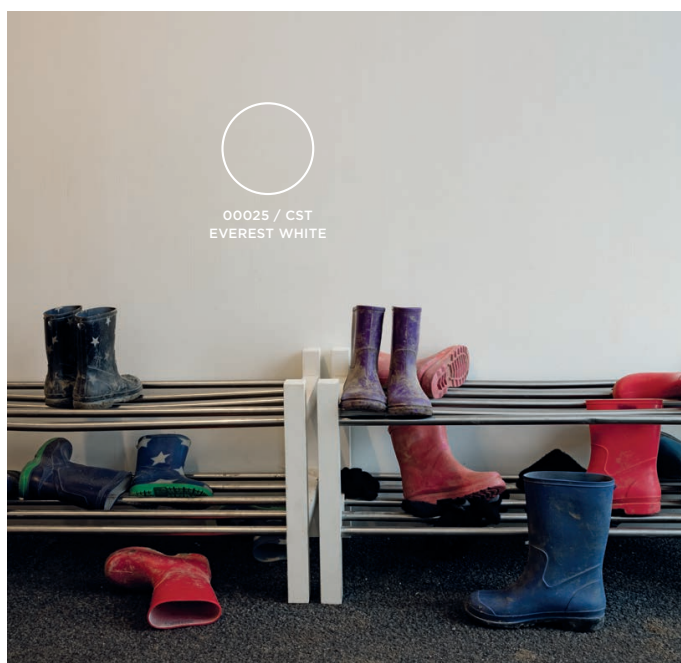
# Enseignement

Chut, les élèves se concentrent... Grâce à la **configuration acoustique** du système mural Clicwall, vous créez en un rien de temps un local avec une isolation acoustique de qualité.

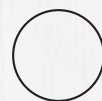
En cas d'incendie, il est essentiel d'avoir assez de temps pour limiter les dégâts et évacuer. Clicwall est disponible dans une **variante ignifuge (B-s1,d0/ B-s2,d0)**, pour une réaction au feu adaptée dans les couloirs. Et pour des cloisons de séparation ignifuges, vous pouvez opter pour des **configurations EI30/EI60**.

Les espaces tels que les couloirs et les salles de sport prennent des coups tous les jours. Grâce à la couche de mélamine, Clicwall offre **une résistance jusqu'à 4 fois supérieure aux rayures et aux chocs que les solutions alternatives peintes.**

Une ligne noire ou des taches de peinture sur le mur ? Aucun problème ! Clicwall est **facile à nettoyer**. Avec un chiffon humide et un nettoyant universel, les traces disparaissent en un rien de temps.



Grâce à sa résistance à l'usure, Clicwall est le produit idéal quand vos élèves se laissent emporter par leur créativité pendant le cours de bricolage !



OWA12 / W04  
AZURE WHITE

# Soins de santé

Les couloirs ou les espaces très fréquentés par les lits, les chariots ou les fauteuils roulants doivent être résistants aux impacts. Là encore, vous pouvez faire confiance à Clicwall. Grâce à leur résistance aux impacts jusqu'à 20 N, les panneaux sont **jusqu'à quatre fois plus résistants que les plaques de plâtre**.

La surface des panneaux est **antislissure, facile à nettoyer et antibactérienne**. Clicwall est ainsi le produit idéal dans les environnements très fréquentés, comme les crèches, les établissements de soins ou les espaces publics.



En cas d'incendie, chaque minute compte. Correctement installé, le système mural Clicwall garantit une **résistance au feu de 30 à 60 minutes (EI30/E60)**. Cela vous donne assez de temps pour limiter les dégâts et évacuer les résidents.

Comment minimiser la transmission sonore entre deux chambres ? Avec les options des systèmes Clicwall, vous bénéficiez aussi d'**un confort acoustique** véritablement supérieur.



Panneaux ignifuges Clicwall de classe incendie B dans la maison de repos et de soins de Zoutleeuw en Belgique.

# Constructions modulaires

Voulez-vous **augmenter votre efficacité de travail de 20 %** ? Grâce à Clicwall, vous pouvez sauter les étapes traditionnelles liées au placement de plaques de plâtre, comme le comblement des joints, le ponçage, la peinture et la pose de papier peint.

La sécurité avant tout ! Vous construisez des unités avec un maximum de sécurité à l'esprit ? Grâce aux **panneaux ignifuges Clicwall (FR)**, vous ralentissez la propagation du feu en cas d'incendie dans vos unités. Et pour des cloisons de séparation ignifuges, vous pouvez opter pour des **installations EI30/EI60**. Le support en MDF de Clicwall existe aussi en **version hydrofuge (MR)**.



00113/W06  
ELEGANT BLACK



Les unités de BePods (Belgique) sont faciles à transporter sans que les joints ne se fissurent.





Grâce à Clicwall Paint, vous pouvez exécuter la finition au choix de votre client.

## D'autres questions ? Contactez-nous !

Vous avez encore des questions avant de commencer à utiliser Clicwall ou vous souhaitez découvrir notre espace expérimental ? Rendez-vous à la Clicwall Académie, notre centre d'inspiration, de technique et d'expertise. Découvrez par vous-même la simplicité, l'élégance et la durabilité des systèmes muraux Clicwall.

### Au programme :

- Informations sur la résistance au feu, l'isolation acoustique et la résistance aux impacts
- Découverte de notre approche phare de la durabilité et du programme Recover
- Inspiration pour vos designs
- Optimisation de votre structure de projet spécifique
- Support maquette
- Conseils d'installation détaillés et formations pour vos installateurs
- Assistance sur le chantier

Réservez ici votre  
rendez-vous  
(numérique) personnel :



Ou contactez-nous à  
[clicwall@unilin.com](mailto:clicwall@unilin.com)



OF599/M03  
WEAVE WOOL  
BEIGE



CLICWALL  
SYSTÈMES MURAUX



## Unilin Panels

Ingelmunstersteenweg 229  
8780 Oostrozebeke  
Belgium  
T +32 56 66 70 21  
[info.panels@unilin.com](mailto:info.panels@unilin.com)  
[www.unilinpanels.com](http://www.unilinpanels.com)